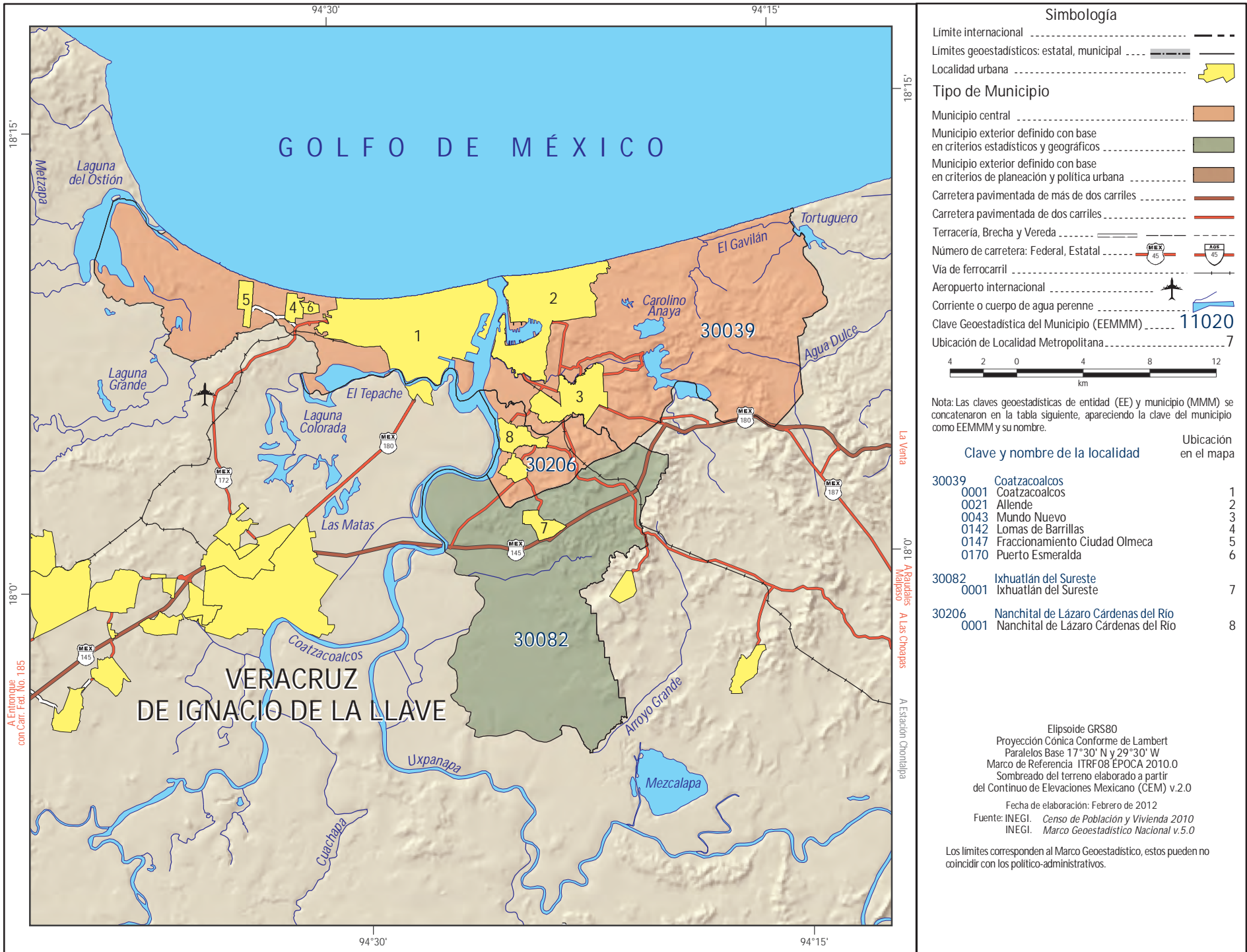
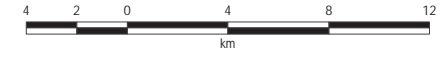


52. ZONA METROPOLITANA DE COATZACOALCOS



Simbología

- Limite internacional - - - - -
 - Limites geoestadísticos: estatal, municipal - - - - -
 - Localidad urbana [Yellow Polygon]
- ### Tipo de Municipio
- Municipio central [Orange Polygon]
 - Municipio exterior definido con base en criterios estadísticos y geográficos [Green Polygon]
 - Municipio exterior definido con base en criterios de planeación y política urbana [Brown Polygon]
 - Carretera pavimentada de más de dos carriles [Red Line]
 - Carretera pavimentada de dos carriles [Orange Line]
 - Terracería, Brecha y Vereda [Dashed Line]
 - Número de carretera: Federal, Estatal [Highway Shields]
 - Via de ferrocarril [Black Line]
 - Aeropuerto internacional [Airplane Icon]
 - Corriente o cuerpo de agua perenne [Blue Line]
 - Clave Geoestadística del Municipio (EEMMM) 11020
 - Ubicación de Localidad Metropolitana 7



Nota: Las claves geoestadísticas de entidad (EE) y municipio (MMM) se concatenaron en la tabla siguiente, apareciendo la clave del municipio como EEMMM y su nombre.

| Clave y nombre de la localidad | Ubicación en el mapa |
|--|----------------------|
| 30039 Coatzacoalcos | 1 |
| 0001 Coatzacoalcos | 1 |
| 0021 Allende | 2 |
| 0043 Mundo Nuevo | 3 |
| 0142 Lomas de Barrillas | 4 |
| 0147 Fraccionamiento Ciudad Olmeca | 5 |
| 0170 Puerto Esmeralda | 6 |
| 30082 Ixhuatlán del Sureste | 7 |
| 0001 Ixhuatlán del Sureste | 7 |
| 30206 Nanchital de Lázaro Cárdenas del Río | 8 |
| 0001 Nanchital de Lázaro Cárdenas del Río | 8 |

Elipsoide GRS80
 Proyección Cónica Conforme de Lambert
 Paralelos Base 17°30' N y 29°30' W
 Marco de Referencia ITRF08 EPOCA 2010.0
 Sombreado del terreno elaborado a partir del Continuo de Elevaciones Mexicano (CEM) v.2.0
 Fecha de elaboración: Febrero de 2012
 Fuente: INEGI. Censo de Población y Vivienda 2010
 INEGI. Marco Geoestadístico Nacional v.5.0

Los límites corresponden al Marco Geoestadístico, estos pueden no coincidir con los político-administrativos.