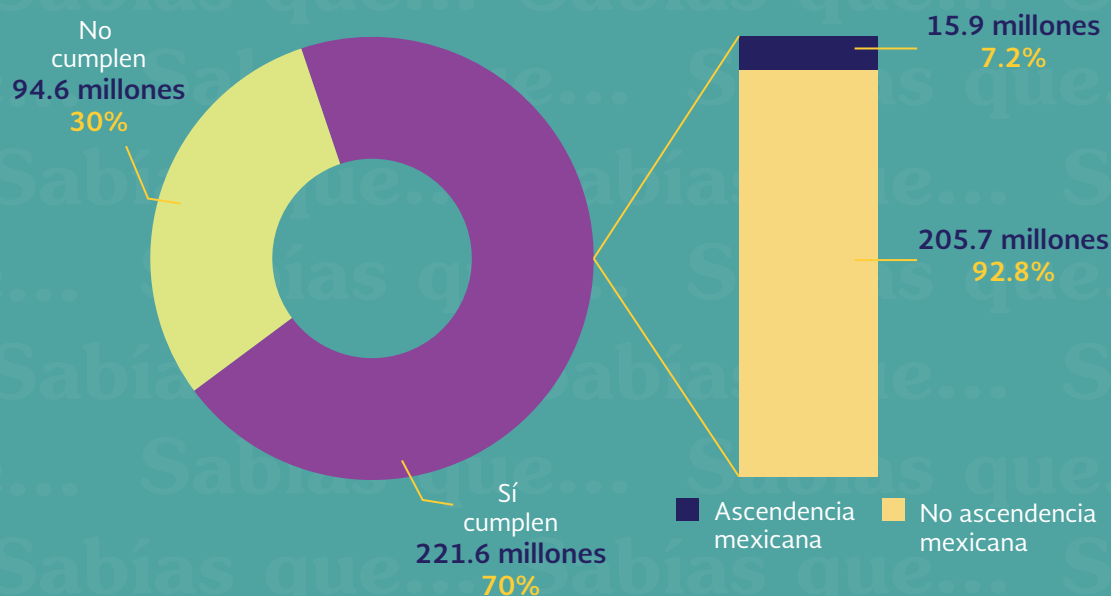


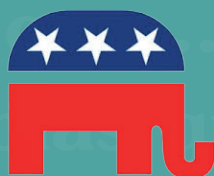
El próximo **8 de noviembre de 2016**
la población votante de Estados Unidos elegirá a un nuevo Presidente

- En 2015, del total de la población en EUA, **221.6 millones** de personas cumplen con los requisitos¹ para registrar su participación en el proceso electoral
- De ellos, **15.9 millones** (7.2%) son de ascendencia mexicana²



De los posibles votantes de ascendencia mexicana:

- El **54%** reside en un estado de gobierno Republicano



- El **46%** reside en un estado de gobierno Demócrata

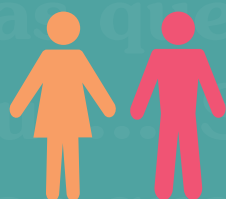


- Cuatro de cada diez** tienen entre 18 y 29 años



- Seis de cada diez** trabajan

- El **51%** son mujeres y el **49%** hombres



- Cuatro de cada diez** tienen algún grado de educación superior³



Notas: 1/ Para poder votar es necesario tener 18 años o más y ser ciudadano estadounidense. En 19 estados además, se debe cumplir con tener residencia mínima entre 10 y 30 días.
2/ Incluye mexicanos de primera generación (nacieron en México), segunda generación (alguno de sus padres nació en México) y tercera generación (se auto-adscriben como mexicanos).
3/ Algún grado mayor a "High school".